

# CIRCUIT DÉCOUVERTE LUC-SUR-MER

6 km  
2h/3h



*La doyenne des stations balnéaires de la Côte de Nacre*



Jetée des pêcheurs | Photo : N. Papouin

## > DÉPART

Place du Petit-Enfer.

### **D** Place du Petit-Enfer

Luc-sur-Mer fit partie des paroisses obligées de constituer un cimetière protestant. Il fut établi à mi-chemin du village et du bord de mer. Après la révocation de l'Édit de Nantes, ce lieu où les hérétiques étaient inhumés fut surnommé le « Petit Enfer » (il portait déjà le nom d'« Enfer » parce que les pestiférés décédés lors des épidémies y avaient déjà été enterrés).



Place du Petit-Enfer | Photo : N. Papouin

Partez en direction de la rue du Docteur Charcot.

### **1** Maison Arcisse de Caumont | n° 9 – privé (façade côté mer)

Au début du XIX<sup>e</sup> siècle, M. Arcisse de Caumont, l'un des fondateurs de l'archéologie moderne, possédait à Luc une maison en front de mer. Elle devint, en 1879, un laboratoire maritime. Au XX<sup>e</sup> un nouveau bâtiment est construit de l'autre côté de la route : le Centre de Recherche en Environnement Côtier (CREC).

Descendez vers la digue promenade jusqu'à la jetée.

### **2** Jetée des pêcheurs

Côté « Est » la jetée des pêcheurs, prolongeant la brèche marais, a été importée de l'avant-port de Ouistreham en 1971. Elle est devenue le lieu incontournable des pêcheurs à la ligne.

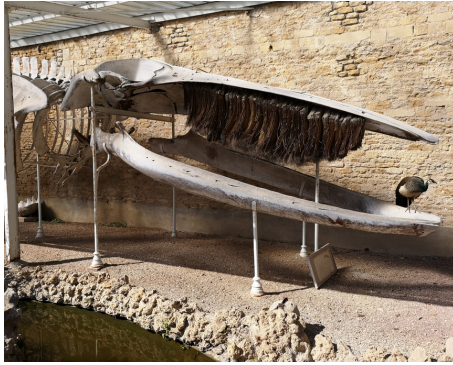
Empruntez la brèche marais jusqu'au rond-point, prenez la rue Aristide Briand (à droite de l'avenue Pierre Laurent), tournez à droite rue Arcisse de Caumont et ensuite à gauche rue Camille Blaisot, entrez dans le Parc.

### **3** Parc de l'Hôtel de Ville et squelette de la baleine

Parc boisé et fleuri, il abrite le squelette d'une baleine qui s'est échouée en 1886, sur le rivage de Langrune-sur-Mer à proximité de Luc-sur-Mer. Son squelette de 19 m de long et dont le poids estimé à 40 tonnes, est installé sous une verrière depuis 1938. À proximité, la Maison de la Baleine\* y relate son histoire avec des documents d'époque.

*\*Ouvverte uniquement en saison.*





Squelette de la baleine | Photo : N. Papouin



Eglise Saint-Quentin | Photo : C. Padieu

Remontez vers la mer.

#### 4 Chapelle de Bonne Espérance

Dite aussi « Chapelle des baigneurs », elle fut construite à proximité de la plage par l'Abbé Vengeon vers 1860 car l'église était trop éloignée pour les habitants du bord de mer.

Rejoignez la digue promenade, prenez à gauche, vous passez devant les Thermes et le Casino. Au niveau de l'école de voile, dirigez-vous vers le camping et prenez le chemin piétonnier « Vallon de la Capricieuse ».

#### 5 Vallon de la Capricieuse

Ce chemin piétonnier part de Douvres pour arriver au littoral et suit le cours de la Capricieuse (successivement appelé ruysel de la Fontenne, la Cuve de Douvres-la-Délivrande, puis la Douvette). La partie Sud de ce chemin, de Douvres-la-Délivrande jusqu'au niveau du Clos Saint-Georges, était empruntée par la voie de chemin de fer allant de Caen à Courseulles-sur-Mer et passant par Luc-sur-Mer.

Longez le camping et continuez jusqu'à la deuxième intersection. Vous êtes sur le chemin aux Ânes. Tournez à gauche et remontez la rue du Château d'eau. Au bout de la rue tournez à gauche.

#### 6 Église Saint-Quentin

CLMH : Clocher - 1886,  
Croix en pierre - 1907



Pour la construction de l'église Saint-Quentin en 1873, grand projet de l'Abbé Vengeon, l'église romane qui avait été érigée au XVII<sup>e</sup> siècle fut détruite. La tour clocher en est le seul vestige. On accédait à cette tour, de l'intérieur de la nef de l'église, par une petite porte encore visible aujourd'hui. À l'intérieur de l'église se trouve une croix à double face dont le socle porte la date 1662 mais qui semble dater de la Renaissance. Cette croix est classée.

Traversez le cimetière et dirigez vous vers la rue Louis Marie.

#### 7 Manoir des « Hüe de Caligny »

Construit au XVI<sup>e</sup> siècle par la famille Hüe de Caligny, le manoir, surnommé « le Château », s'élevait près de l'église romane, à l'endroit supposé d'un ancien château fort. Abandonné puis détruit au début du XIX<sup>e</sup> siècle, il en reste aujourd'hui quelques vestiges dont le Monument Portail (les armoiries qui figuraient sur le fronton auraient été martelées pendant la révolution).

Prenez à gauche rue Auguste Langlois, ensuite tournez à droite rue Abbé Vengeon.

“  
Ouvrages sur la commune en vente dans notre office de tourisme de Luc-sur-Mer  
”

#### 8 Porche de la cour des Carmes

Il existait, répartis sur la commune de Luc, des bâtiments relevant des Abbayes et qui se signalaient par des porches à double entrée, une grande pour les charroies et une petite pour les cavaliers et piétons. Il ne reste qu'un seul de ces porches : il est situé rue de l'Abbé Vengeon, et donne sur la cour des Carmes.

Continuez rue du Maréchal Foch.

#### 9 Le Drakkar (Salle Foch)

Bâtiment paroissial édifié en 1930 et inauguré en mai 1931, la salle Foch dénommée aujourd'hui « le Drakkar », sert à de nombreuses manifestations : théâtre, concerts, cinéma, etc.

Des visites guidées sont régulièrement organisées. Plus d'infos dans notre agenda des manifestations.



### NOS OFFICES DE TOURISME

#### COURSEULLES-SUR-MER

(14470)

5 rue du 11 novembre  
+33 (0)2 31 37 46 80

#### LUC-SUR-MER

(14530)

45 rue de la Mer  
+33 (0)2 31 97 33 25

#### SAINT-AUBIN-SUR-MER

(14750)

Digue Favreau  
+33 (0)2 31 97 30 41

contact@coeurdenacretourisme.com

www.coeurdenacretourisme.com



TÉLÉCHARGEZ  
d'autres circuits

