



Jetée des pêcheurs | Photo : C. Jean

> DÉPART

Départ de la place du Petit Enfer.

1 Place du Petit Enfer

Luc-sur-Mer fit partie des paroisses obligées de constituer un cimetière protestant. Il fut établi à mi-chemin du village et du bord de mer. Après la révocation de l'Édit de Nantes, ce lieu où les hérétiques étaient inhumés fut surnommé le « Petit Enfer » (il portait déjà le nom d'« Enfer » parce que les pestiférés décédés lors des épidémies y avaient déjà été enterrés).



Petit Enfer | Photo : D. Bordas

> Longez la digue promenade jusqu'à la jetée.

2 Jetée des pêcheurs

Côté « Est » la jetée des pêcheurs, prolongeant la brèche marais, a été importée de l'avant-port de Ouistreham en 1971. Elle est devenue le lieu incontournable des pêcheurs à la ligne.

> Empruntez la brèche marais jusqu'au rond-point, prenez la rue Aristide Briand (à droite de l'avenue Pierre Laurent), tournez à droite rue Arcisse de Caumont et ensuite à gauche rue Camille Blaisot, entrez dans le Parc.

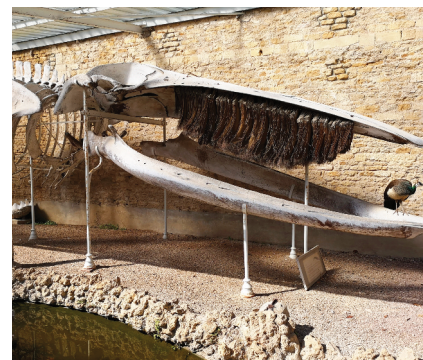
3 Parc de l'Hôtel de Ville et squelette de la baleine

Parc boisé et fleuri, il abrite le squelette d'une baleine qui s'est échouée en 1886, sur le rivage de Langrune à proximité de Luc. Son squelette de 19 m de long et dont le poids estimé à 40 tonnes, est installé sous une verrière depuis 1938. À proximité la Maison de la Baleine (ouverte uniquement en saison) y relate son histoire avec des documents d'époque.





Église Saint-Quentin | Photo : C. Padieu



Squelette de la baleine | Photo : N. Papouin

> Remontez vers la mer.

4 Chapelle de Bonne Espérance

Dite aussi « Chapelle des baigneurs », elle fut construite à proximité de la plage par l'Abbé Vengeon vers 1860 car l'église était trop éloignée pour les habitants du bord de mer.

> Rejoignez la digue promenade, prenez à gauche, vous passez devant les Thermes et le Casino. Au niveau du Club de voile dirigez-vous vers le camping et prenez le chemin piétonnier.

5 Chemin piétonnier

Ce chemin piétonnier part de Douvres pour arriver au littoral et suit le cours de la Capricieuse (successivement appelé ruyssel de la Fontenne, la Cuve de Douvres-la-Délivrande, puis la Douvette). La partie Sud de ce chemin, de Douvres-la-Délivrande jusqu'au niveau du Clos Saint-Georges, était empruntée par la voie de chemin de fer allant de Caen à Courseulles-sur-Mer et passant par Luc-sur-Mer.

> Longez le camping et continuez jusqu'à la deuxième intersection. Vous êtes sur le chemin aux ânes. Tournez à gauche et remontez la rue du château d'eau. Au bout de la rue tournez à gauche.

6 Église Saint-Quentin

Pour la construction de l'église Saint-Quentin en 1873, grand projet de l'Abbé Vengeon, l'église romane qui avait été érigée au XVII^e siècle fut détruite. La tour clocher en est le seul vestige. On accédait à cette tour, de l'intérieur de la nef de l'église, par une petite porte encore visible aujourd'hui. À l'intérieur de l'église se trouve une croix à double face dont le socle porte la date 1662 mais qui semble dater de la Renaissance. Cette croix est classée.

> Traversez le cimetière et dirigez-vous vers la rue Louis Marie.

7 Manoir des « Hûe de Caligny »

Construit au XVI^e siècle par la famille Hûe de Caligny, le manoir, surnommé « le Château », s'élevait près de l'église romane, à l'endroit supposé d'un ancien château fort. Abandonné puis détruit au début du XIX^e siècle, il en reste aujourd'hui quelques vestiges dont le Monument Portail (les armoiries qui figuraient sur le fronton auraient été martelées pendant la Révolution).

> Prenez à gauche rue Auguste Langlois, ensuite tournez à droite rue Abbé Vengeon.

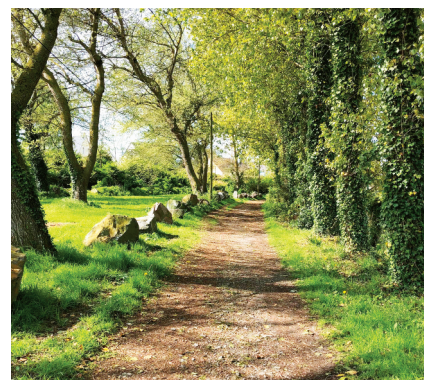
8 Porche de la cour des Carmes

Il existait, répartis sur la commune de Luc, des bâtiments relevant des Abbayes et qui se signalaient par des porches à double entrée, une grande pour les charroies et une petite pour les cavaliers et piétons. Il ne reste qu'un seul de ces porches : il est situé rue de l'Abbé Vengeon, et donne sur la cour des Carmes.

> Continuez rue du Maréchal Foch

9 Le Drakkar (Salle Foch)

Bâtiment paroissial édifié en 1930 et inauguré en mai 1931, la salle Foch dénommée aujourd'hui « le Drakkar », sert à de nombreuses manifestations : théâtre, concerts, cinéma, etc.



Chemin de la Capricieuse | Photo : M. Lelands

OFFICE DE TOURISME
TERRES
DE
NACRE
JUNO BEACH



En saison, des visites commentées historiques sont régulièrement proposées. Le programme est disponible à l'office de tourisme.

BUREAU D'INFORMATION TOURISTIQUE
LUC-SUR-MER (14530)
PLACE DU PETIT ENFER - +33 (0)2 31 97 33 25

infos@terresdenacre.com - www.terresdenacre.com -   

